

CO-DECISION TECHNOLOGY SAS | Sécurité informatique

# Gestion des risques, le "Cyber\_Tracker" contre-attaque !

- **Editeur de logiciels décisionnels de nouvelle génération pour la gestion du risque et de la conformité. Maintenance préventive de la Finance et de la Sécurité Globales**
- **Pour la traque anti-terroriste, la sécurité Intérieure et la sécurité en finance internationale**
- **Monitoring du cycle complet d'analyse du risque "AWR" (Alarme, Warning, Response)**

## CONTACT

**Dr. Martine NAILLON**

20 bis rue Louis Philippe  
92200 Neuilly sur Seine  
Tél. : 01 47 02 24 50  
Fax : 01 46 83 90 90  
E-mail : [naillon@comining.org](mailto:naillon@comining.org)  
Web : [www.comining.com](http://www.comining.com)

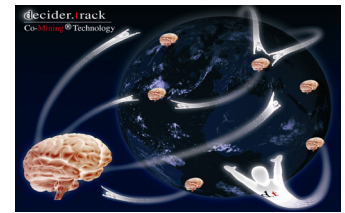
Unique en son genre, "decider.track" (d.t, diti en français), basée sur la technologie Co-Mining®, brevetée au niveau mondial, est un logiciel décisionnel qui décèle, relie et interprète des éléments d'information du cyberspace. Grâce à son enrichissement cognitif, un prototype de "Co-Décision Homme-Machine" analyse les



Tel un "copilote électronique", "d.t" prend des décisions comme l'homme, pour l'homme et avec l'homme pour le management des risques et la prospective.

irrationalités et les instabilités des marchés financiers ou détecte les organisations criminelles (terrorisme ou crime organisé). Ainsi, "d.t" modélise le cerveau et le comportement humain, pour créer une intelligence artificielle qui interprète des modèles mathématiques d'analyse du risque, de façon ultra rapide et précise. Pour la finance, "d.t" repère les irrationalités, les biais cognitifs, les opportunités d'investissement, les fraudes. Il détecte aussi les instabilités économiques et financières et les comportements à risque précoces capables de générer une propagation planétaire. Dans la crise des "sub-primes" de 2007, les premiers signes ont été décelés dès 2005.

La complexité des interactions et l'in-



"d.t", le Cyber\_Tracker, est un produit global pour une intelligence collective mondiale.

terdépendance des acteurs montrent la nécessité de rationaliser l'Intelligence Collective. Même observation dans la lutte contre le terrorisme, où des services de renseignement performants passent à côté d'avertissements dont ils ont pourtant eu connaissance.

## UNE NOUVELLE APPROCHE HUMAINE ET TECHNOLOGIQUE

"L'intelligence artificielle et le cyber\_tracking agissent par anticipation cognitive, comme une maintenance préventive, reliant des informations éparses et hétérogènes, en synergie avec l'homme, "d.t" est le premier 'Co-Décideur Homme-Machine'", explique Le Dr. Martine Naillon à l'origine de la technologie Co-Mining®. ●

PUBLICCOMMUNIQUÉS

ZETA FAX | Serveur de Fax en réseau

# Envoyer et recevoir des Fax depuis son PC, c'est facile !

- **Distributeur à valeur ajoutée, spécialisé dans les Télécoms et la Sécurité**
- **Pour toutes entreprises qui souhaitent adopter une solution de fax**
- **Une équipe à votre disposition pour vous conseiller et vous proposer la solution adaptée**

## CONTACT

**SINTEL France**

Z.A. de l'Agiot  
4, rue Louis Lormand  
78320 La Verrière  
Tél : 01 30 85 44 44  
Fax : 01 30 85 44 45  
E-mail : [zetafax@sintel.fr](mailto:zetafax@sintel.fr)  
Web : [www.zetafax.fr](http://www.zetafax.fr)

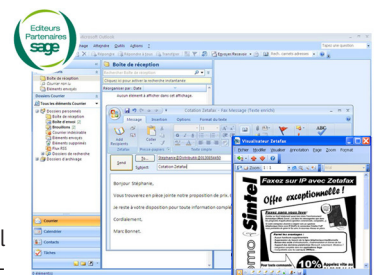


Avec la mise en place d'un serveur de fax, les entreprises réalisent de multiples économies - en termes de temps bien-sûr puisque le personnel effectuant régulièrement des envois de fax n'a plus à se déplacer vers le télécopieur traditionnel - mais également en termes de coûts (baisse de la consommation de papier, d'encre et d'espace de stockage). Sans compter les gains en confort, en efficacité et en productivité !

Côté technique, Zetafax a été conçu pour s'intégrer complètement dans l'infrastructure IT existante et s'installe en quelques clics. Il s'intègre aussi bien dans l'environnement bureautique (Word, Excel...), dans les messageries traditionnelles que dans les progiciels d'applications (gestion commerciale, comptable...). Partenaire Sage, Zetafax est supporté dans toutes les applications Sage.

**UNE RÉFÉRENCE SUR LE MARCHÉ DU FAX**  
Pionnier du serveur de fax, présent depuis près de 20 ans sur le marché, Zetafax est devenu la solution Fax de référence. Récompensé à de nombreuses reprises, Zetafax a déjà équipé plus de 70 000 entreprises dans le monde et demeure le logiciel qui a révolutionné leur manière de travailler. Synonyme de rapidité et de simplicité, Zetafax permet d'automatiser et de sécuriser l'envoi de tous les documents de l'entreprise.

Les avantages clés :  
- Intégration au sein d'Exchange 2007, Office 2007 et Windows 7  
- Routage automatique des fax entrants sur un ou plusieurs utilisateurs (SDA)  
- Possibilité de faxer sur IP  
- Archivage et recherche des fax  
- Supporte les environnements virtuels VMWare (ESX ou ESXi 3.5)  
- Compatibilité avec la plupart des multi-fonctions du marché  
- Interface d'envoi de SMS. ●



Interface très simple, rapidité, Zetafax, envoi, reçoit, classe et archive.

tiser et de sécuriser l'envoi de tous les documents de l'entreprise.

Les avantages clés :  
- Intégration au sein d'Exchange 2007, Office 2007 et Windows 7  
- Routage automatique des fax entrants sur un ou plusieurs utilisateurs (SDA)  
- Possibilité de faxer sur IP  
- Archivage et recherche des fax  
- Supporte les environnements virtuels VMWare (ESX ou ESXi 3.5)  
- Compatibilité avec la plupart des multi-fonctions du marché  
- Interface d'envoi de SMS. ●

PUBLICCOMMUNIQUÉS